



Ouvrier d'entretien

FINALITE DU POSTE / MISSION PRINCIPALE

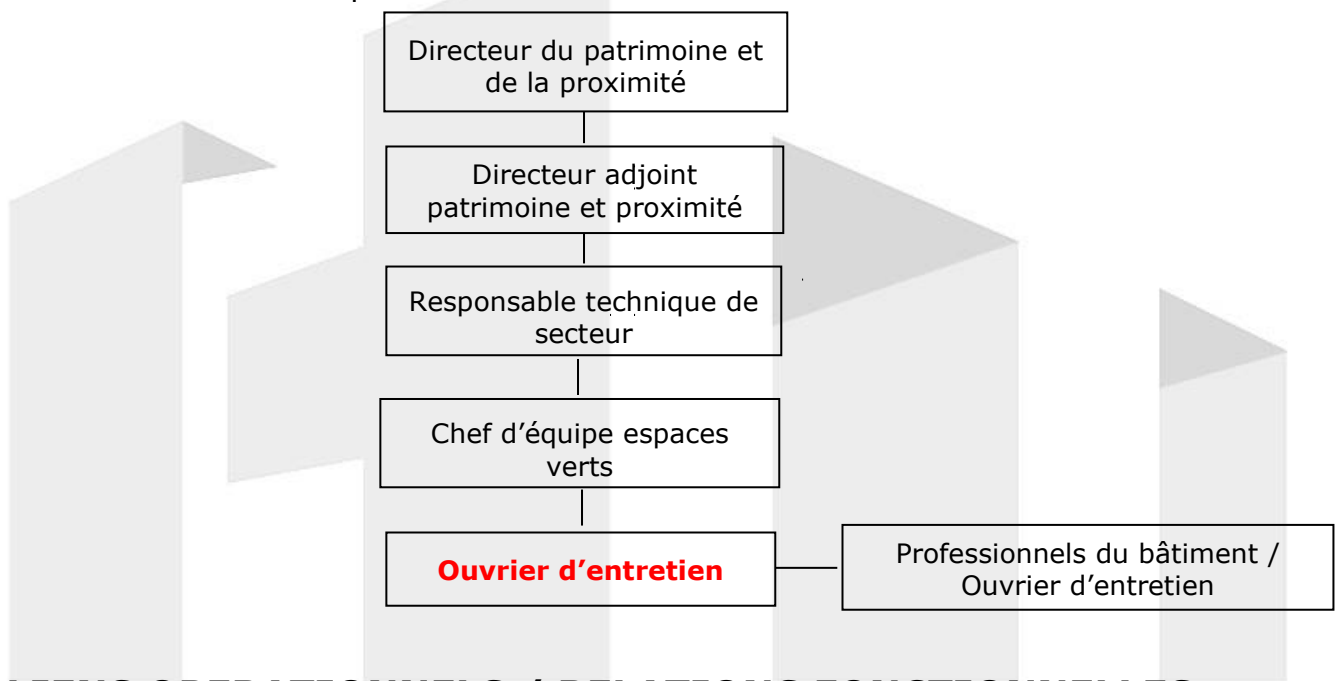
L'ouvrier d'entretien assure la réalisation d'activités liées à l'entretien courant et au nettoyage du patrimoine d'Habitation Moderne : immeubles d'habitation, espaces verts, voiries, locaux professionnels.

ENVIRONNEMENT / LIEU D'EXERCICE

L'ouvrier d'entretien est rattaché à un atelier de proximité. Il exerce au sein des quartiers d'Habitation Moderne.

ORGANIGRAMME / RELATIONS HIERARCHIQUES

L'ouvrier d'entretien dépend la Direction du Patrimoine et de la Proximité.



LIENS OPERATIONNELS / RELATIONS FONCTIONNELLES

L'ouvrier d'entretien reçoit des directives de la part du chef d'équipe dont il dépend, puis par le Directeur du patrimoine et de la proximité et de ses adjoint(e)s le cas échéant. Dans le cadre de ses fonctions, il collabore avec les autres membres de l'équipe d'entretien ainsi qu'avec les ouvriers professionnels. En matière de lien opérationnel externe, l'ouvrier d'entretien est en contact avec les locataires, les fournisseurs ainsi que plus ponctuellement avec les pompiers ou la police.

PREREQUIS (CONDITIONS D'ACCES)

Pour occuper un emploi d'ouvrier d'entretien, il est nécessaire de détenir le permis B.

ACTIVITES (Cette liste n'a pas vocation à être exhaustive)	COMPETENCES
<p>✓ Entretien du Patrimoine</p> <ul style="list-style-type: none"> ▪ Sortie et nettoyage des poubelles ainsi que des locaux les abritant ▪ Ramassage des objets encombrants ▪ Evacuation des déchets liés aux travaux des ouvriers professionnels ▪ Fermeture des trappes de désenfumage ▪ Changement d'ampoules ▪ Petit entretien ▪ Evacuation des objets et des détritres des logements et des caves inoccupés ▪ Nettoyage occasionnel des cages d'escaliers <p>✓ Entretien des espaces verts et de la voirie</p> <ul style="list-style-type: none"> ▪ Tonte des pelouses ▪ Taille des haies ▪ Débroussaillage et désherbage des espaces verts ▪ Ramassage des feuilles mortes ▪ Désherbage des caniveaux ▪ Déneigement et salage de la voirie, propriété d'Habitation Moderne ▪ Balayage et ramassage des détritres <p>✓ Divers</p> <ul style="list-style-type: none"> ▪ Gardiennage ▪ Aide au transport de matériel pour les interventions des différents corps de métiers dans les appartements ▪ Nettoyage et rangement du matériel et des locaux professionnels ▪ Signalement à la hiérarchie des sinistres, dégradations et actes de vandalisme subis par les immeubles d'habitation et locaux divers d'Habitation Moderne et de toutes les anomalies constatées sur le patrimoine ▪ Réception et contrôle des livraisons de matériel des ouvriers professionnels en l'absence de ces derniers 	<p>✓ Savoir</p> <ul style="list-style-type: none"> ▪ Réglementation et normes d'hygiène et de sécurité ▪ Connaissance du patrimoine d'HM ▪ Maîtrise de l'oral et de l'écrit ▪ Habilitation électrique ▪ Permis B voire permis BE <p>✓ Savoir-faire</p> <ul style="list-style-type: none"> ▪ Hiérarchiser et prioriser les actions ▪ Gérer l'urgence ▪ Réactualiser ses connaissances théoriques et pratiques ▪ Assurer une transmission fiable et rapide des informations ▪ Rendre compte à sa hiérarchie <p>✓ Savoir-être</p> <ul style="list-style-type: none"> ▪ Réactivité ▪ Autonomie ▪ Ponctualité ▪ Rigueur et organisation ▪ Travailler en équipe ▪ Respecter les règles de discrétion professionnelle ▪ Communiquer de manière adaptée